

Serv-U 快速安装说明

(以 Windows 平台为例)

根据自己的操作系统下载测试版软件:

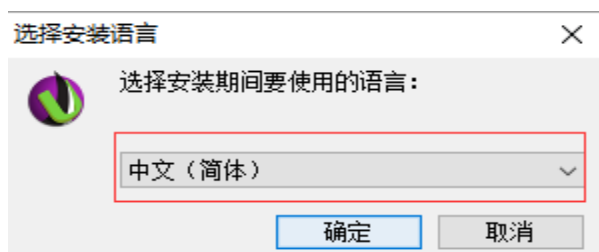
Serv-U 共有 3 个版本安装软件: Windows x64 版本、Linux 32 位和 Linux 64 位。可以登陆 <http://www.serv-u.com.cn/xiazai.html> 下载相应的 14 天免费测试版本。

说明: Serv-U 为多语言版, 无需单独的汉化包。需要简体中文的用户安装时选择简体中文即可。



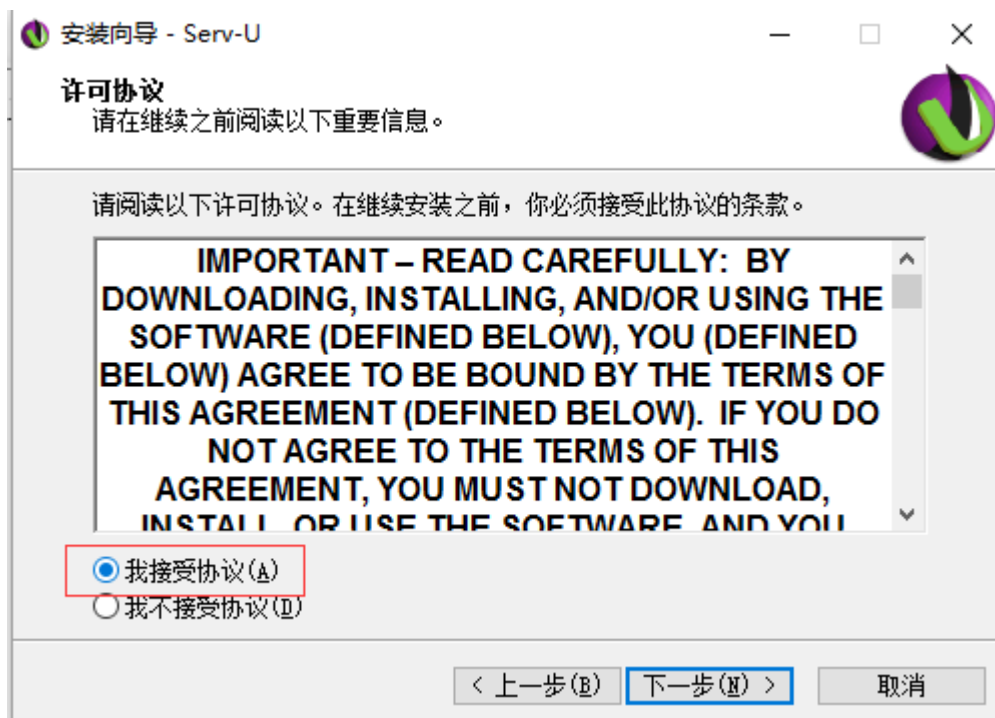
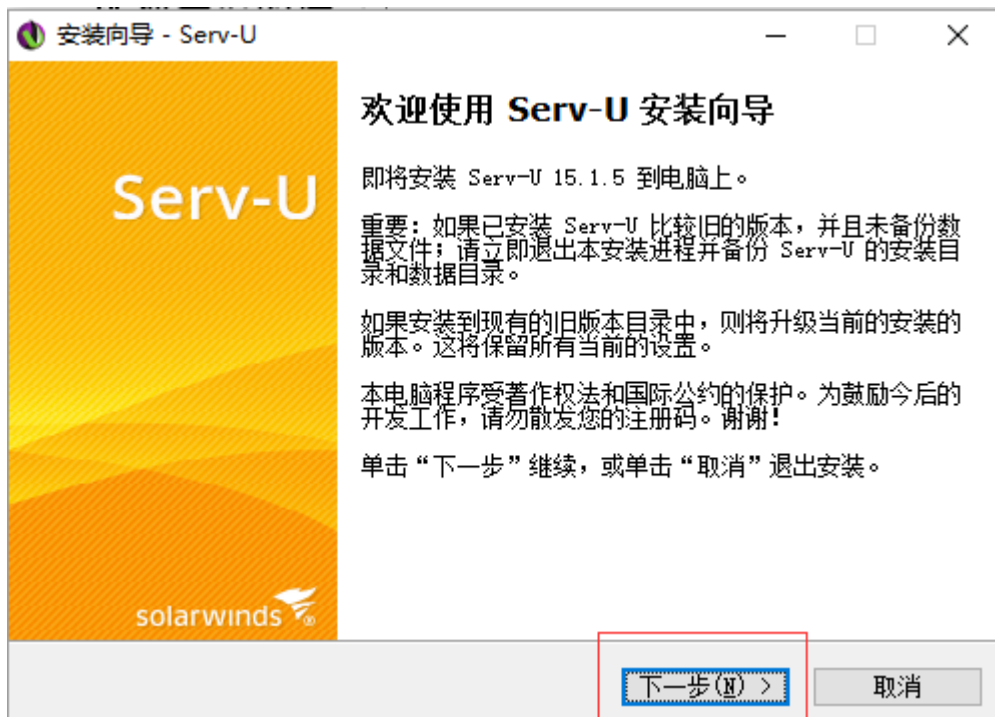
安装软件

一、选择需要的语言

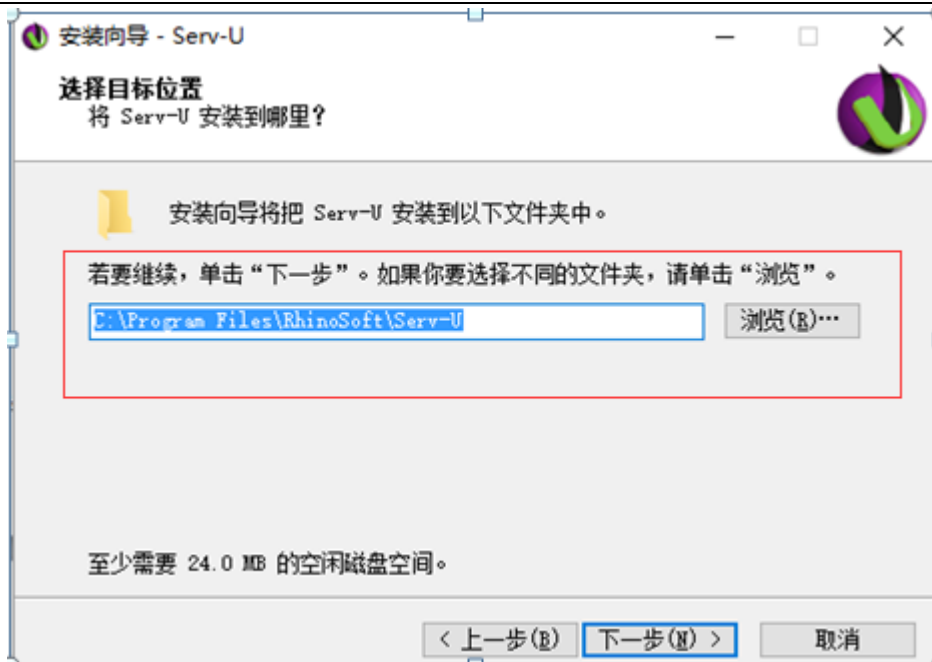


二、确认安装协议

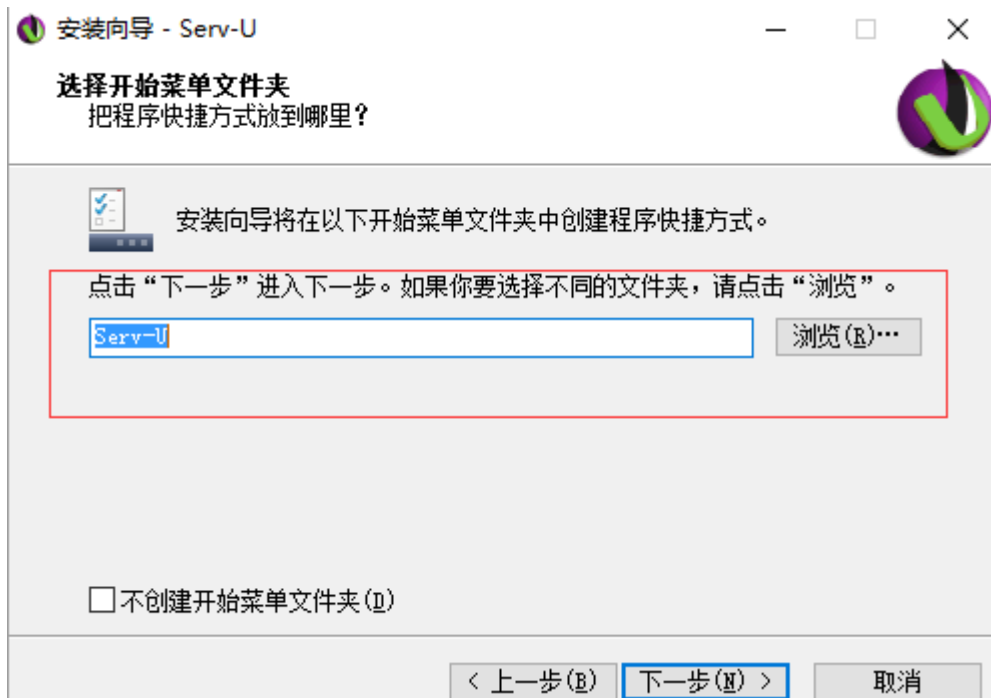
跟着向导选择下一步继续安装即可。



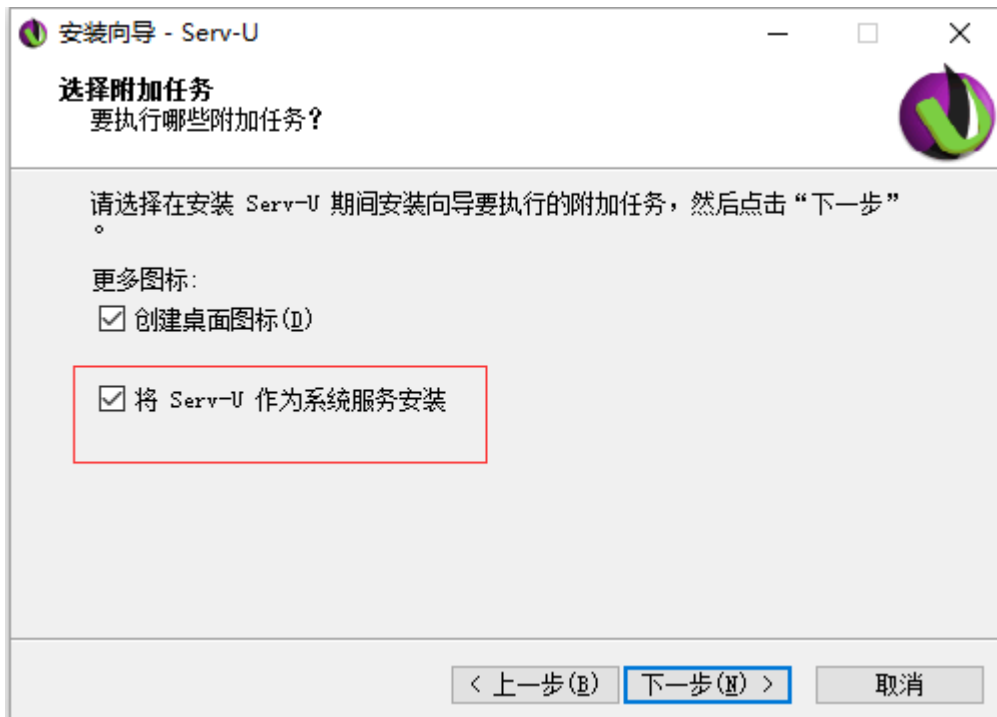
三、选择安装目录（空间需要 $\geq 24\text{M}$ ）



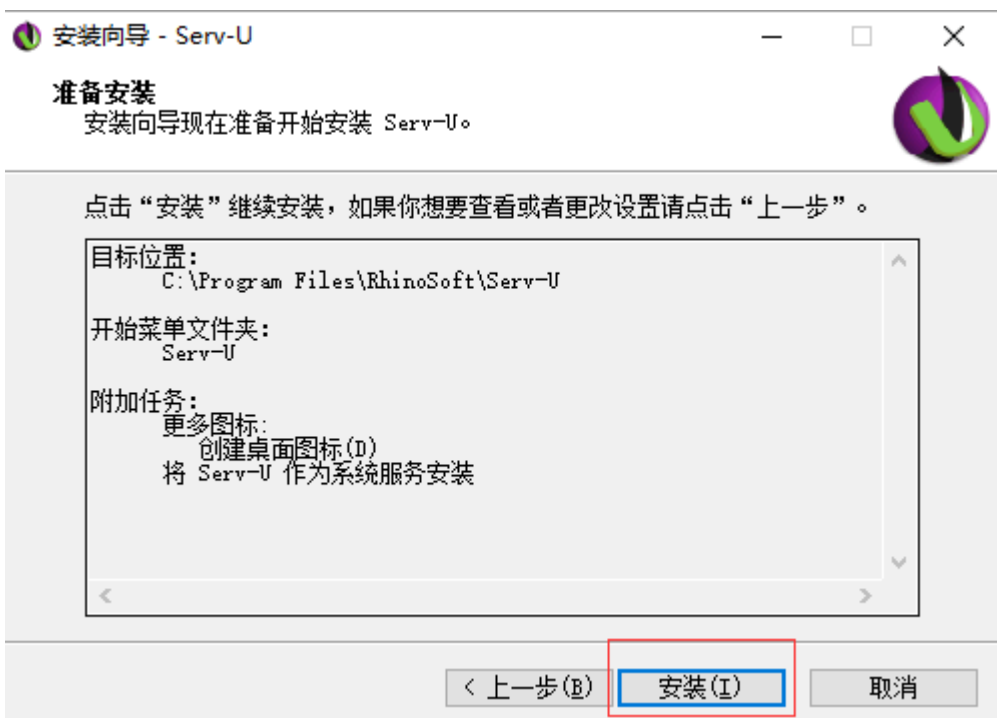
四、创建开始菜单



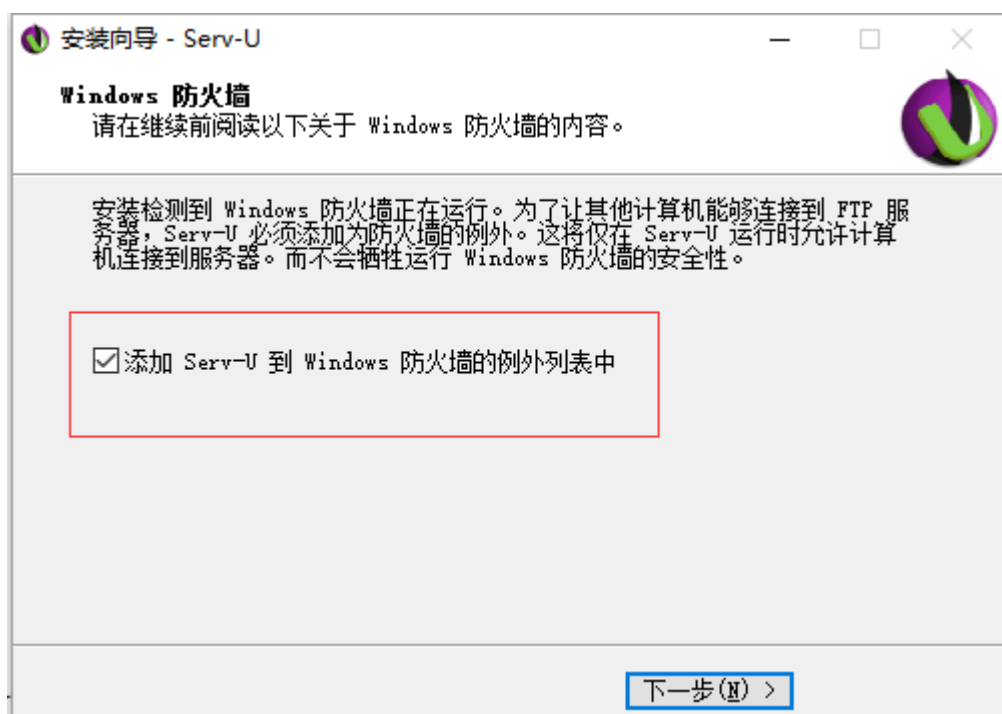
五、将 Serv-U 的安装成：服务



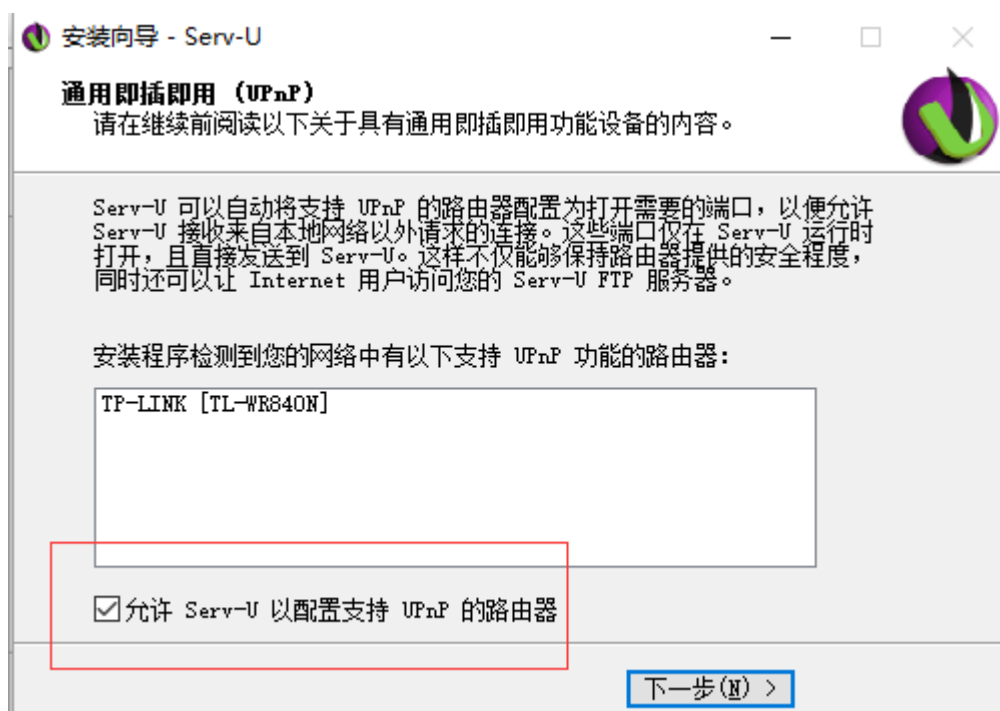
六、开始安装



七、安装 Serv-U 到 Windows 防火墙的例外列表中。未启用 Windows 防火墙的可以忽略。



八、自动配置支持 UPnP 路由器，建议启用此项。



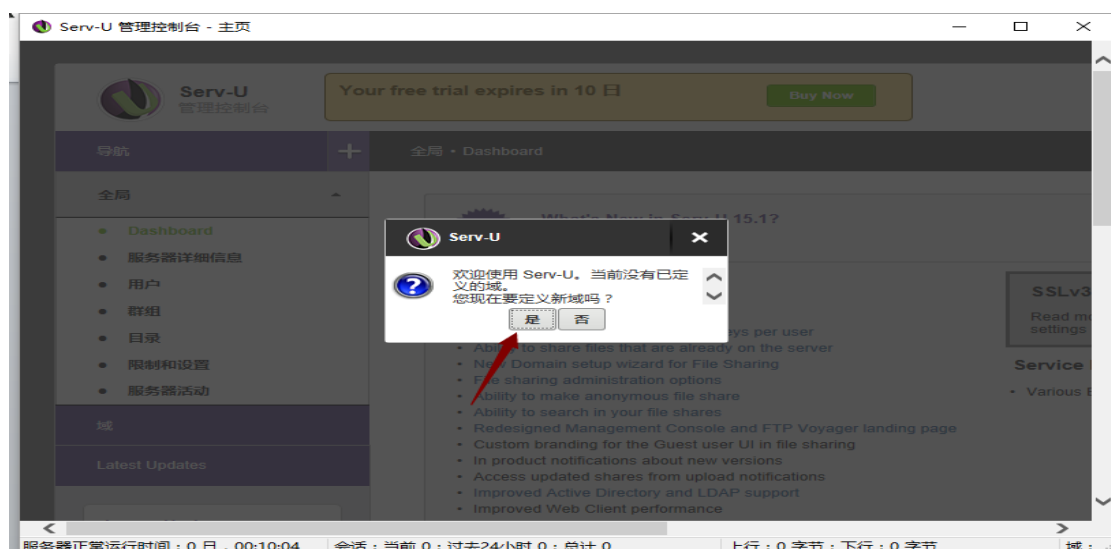
九、点击：完成，完成软件安装并启动管理控制台。



十、创建域：

软件安装完成，首先要创建域，这里的域可以是经过 DNS 解析过的合法的域名，一般用在公网上比较多，比如让用户使用域名：<ftp.abc.com> 访问，就可以绑定 <ftp.abc.com> 这个域；也可以设置虚拟域用于用户的管理，使用 IP 访问。

选择“是”创建域。



十一、 输入域名并选择启用或者暂时不启用域。



域向导

Welcome!
Serv-U Setup Wizard

欢迎使用 Serv-U 域向导。本向导将帮助您在文件服务器上创建域。

1 域详细信息
2 Domain Type
3 File Sharing
4 Protocols
5 IP Listeners
6 加密

每个域名都是唯一的标识符，用于区分文件服务器上的其他域。

名称:
abc.com

域的说明中可以包含更多信息。说明为可选内容。

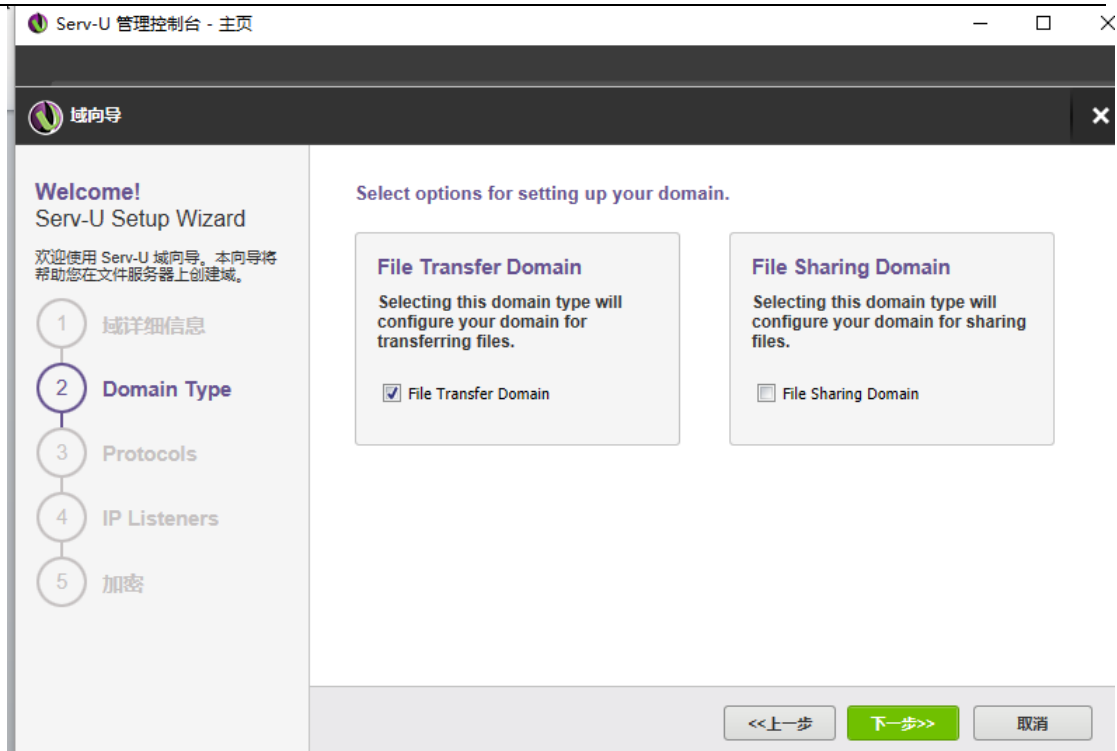
说明:

☒ 启用域

下一步>> 取消

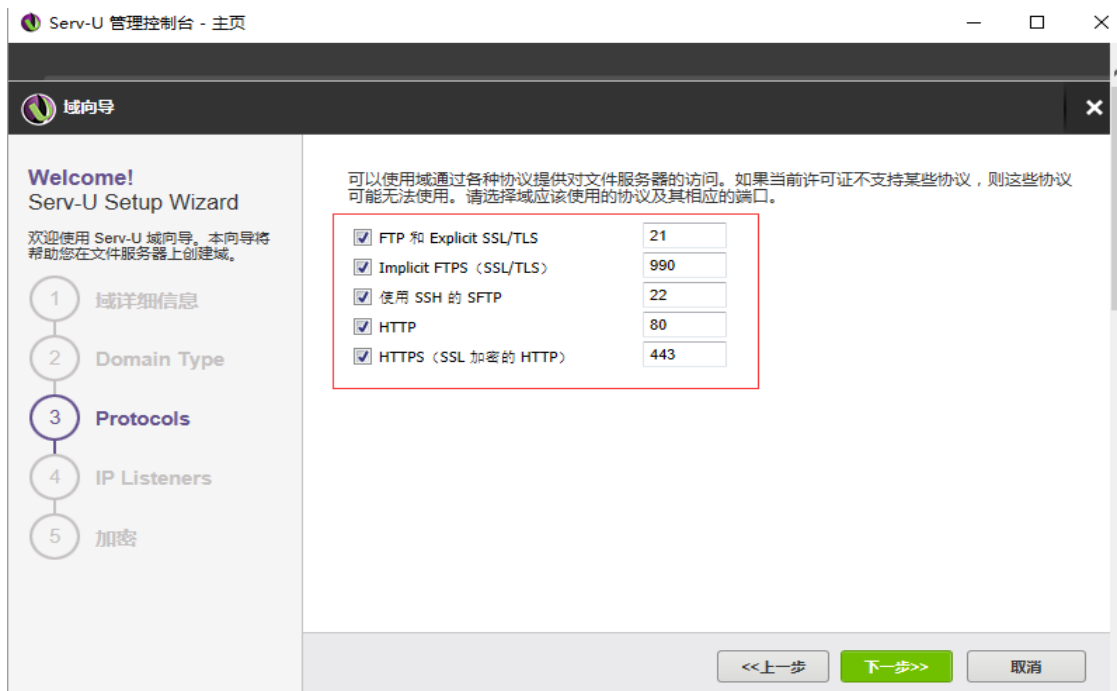
说明：选择“启用域”，当域创建完成后域会自动启用，如果去掉这个选项，创建完成后需要使用时，需要手动启用域。

十二、 定义域的使用方式：文件传输域或文件共享域



说明：File Share Domain 是文件分享功能，仅 MFT Server 版本支持，如果您购买的是 FTP Server，请取消这个选项。

十三、 定义协议使用端口，默认端口：FTP 21，http 80

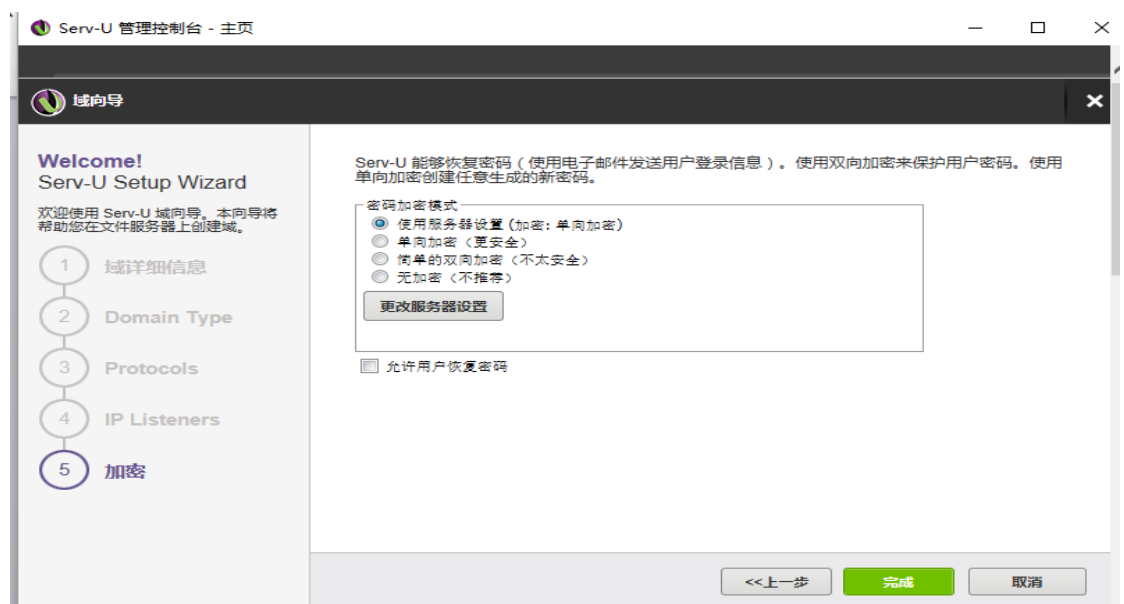


十四、 设置域监听的 IP

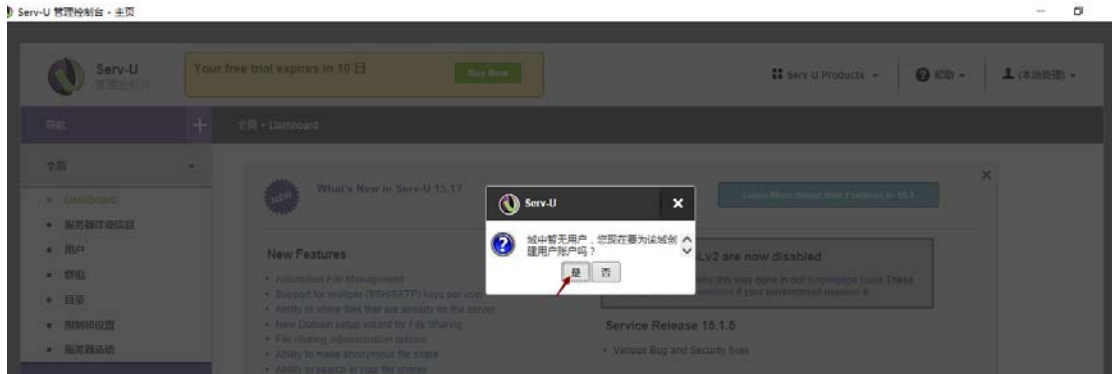
如果安装 Serv-U 的服务器仅有 IPv4 的 IP，可以关闭 IPv6 的监听。默认情况下是监听所有 IP。



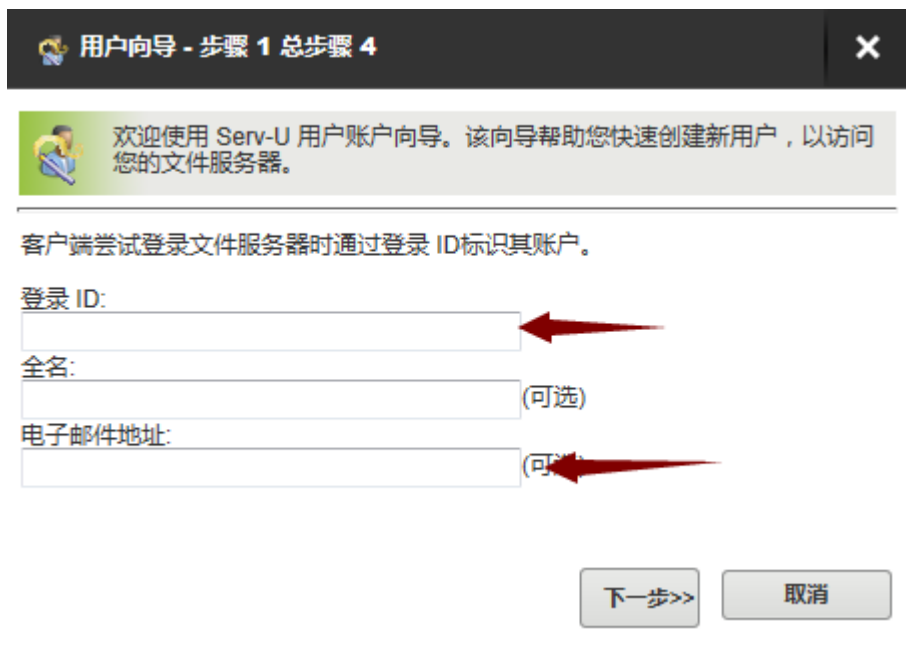
十五、 选择加密方式：跟需要选择加密方式。点击“完成”来完成域的创建。



十六、 创建用户：创建完成域以后，系统会自动提示你创建用户。点击“是”来执行创建用户的向导。




十七、 创建用户第一步：设置用户 ID 和自助恢复密码时使用的 Email。



十八、 设置用户密码：默认情况下系统会自动生成一个密码，用户可以选择使用也可以自定义。同时还可以强制要求用户在第一次登录时修改密码。定义完密码后，点击‘下一步’继续设置用户。

说明：如果选择了第一次登录时修改密码选项，那么建议使用 Serv-U 自己的免费客户端 FTP Voyager 或者 Serv-U 内置的 FTP Voyager JV 插件来修改。

 用户向导 - 步骤 2 总步骤 4

 欢迎使用 Serv-U 用户账户向导。该向导帮助您快速创建新用户，以访问您的文件服务器。

密码可以留空，但会造成任何知道登录 ID 的人都可以访问该账户。

密码:

V9p8752Y

☐ 用户必须在下一次登录时更改密码

<<上一步 下一步>> 取消

十九、设置用户的根目录（登陆后的默认目录）

这里的选项‘锁定用户至根目录’，当用户只有一个目录访问权限时，选择此项更为安全。

提醒：喜欢使用中文目录的用户，建议根目录使用英文名称，二级或二级以上的再使用中文。

 用户向导 - 步骤 3 总步骤 4

 欢迎使用 Serv-U 用户账户向导。该向导帮助您快速创建新用户，以访问您的文件服务器。

根目录是用户成功登录文件服务器后所处的物理位置。如果将用户锁定于根目录，则其根目录的地址将被隐藏而只显示为 'I'。

根目录:

I

☒ 锁定用户至根目录

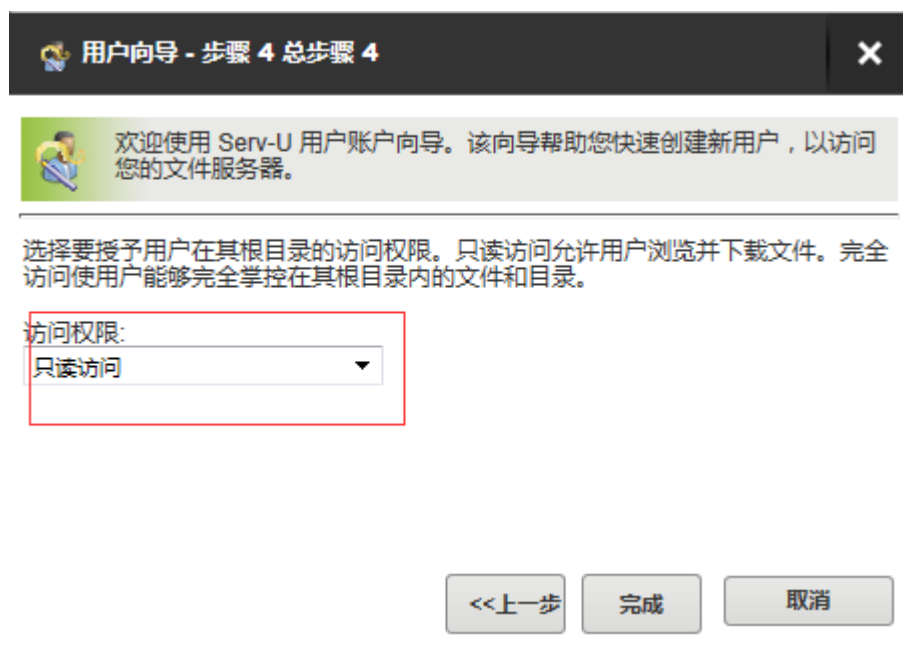
<<上一步 下一步>> 取消

二十、给目录定义访问权限，点击‘完成’，即可完成一个用户的创建。

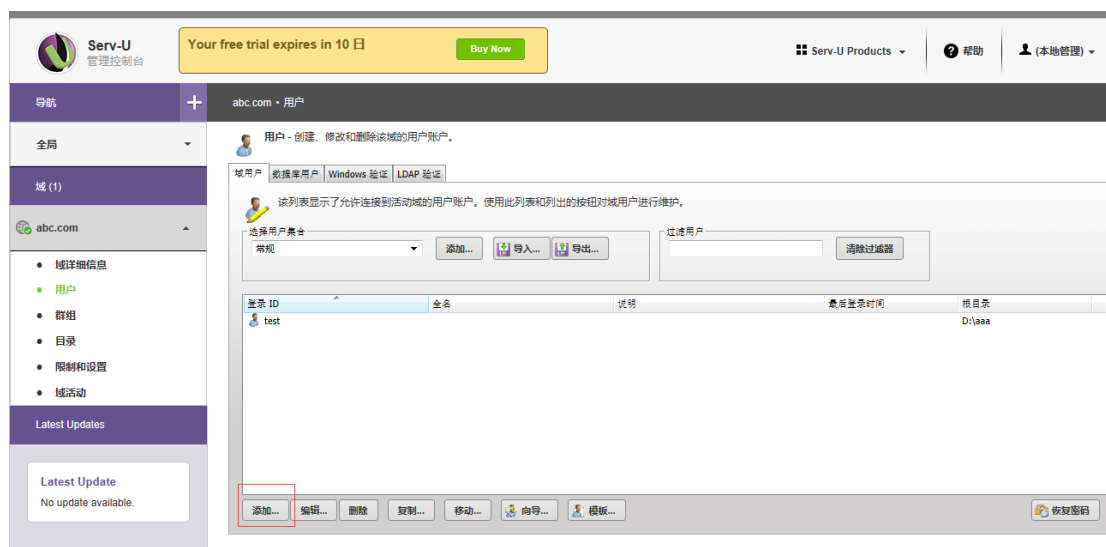
默认权限为‘只读访问’。权限说明：

‘只读访问’包含了：下载和列表权限，没有上传和删除权限。

‘完全访问’包含了：上传、下载和列表和删除权限。



二十一、继续创建用户：在域->用户->添加，系统会自动重复 16~20 的步骤。



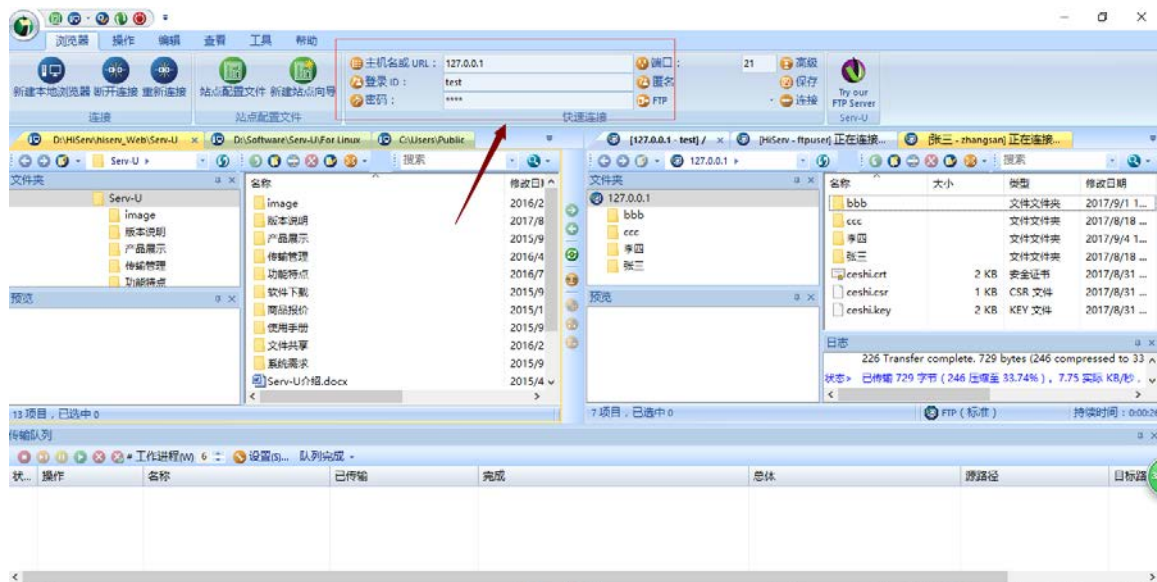
客户端访问

FTP 方式:

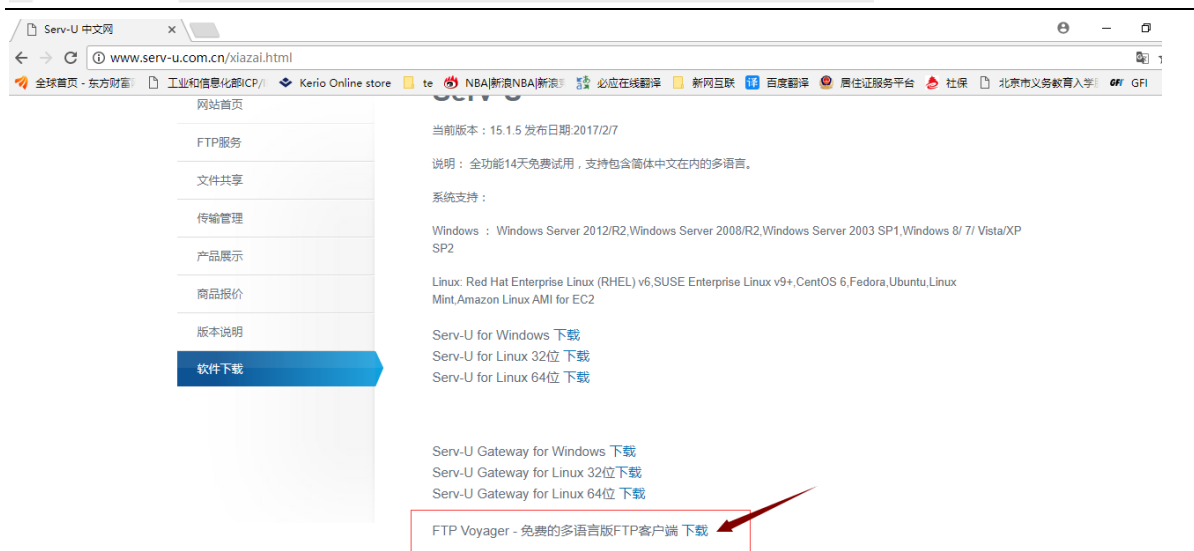
建议使用 Serv-U 自己的 FTP 客户端 FTP Voyager(下图所示),

优点:

- 免费
- 多语言支持（含简体中文）
- 使用方便（可拖拽操作）
- 多任务支持
- 超大文件支持（≥2G 的文件）
- 断点续传
- 修改 FTP 密码
- 计划执行



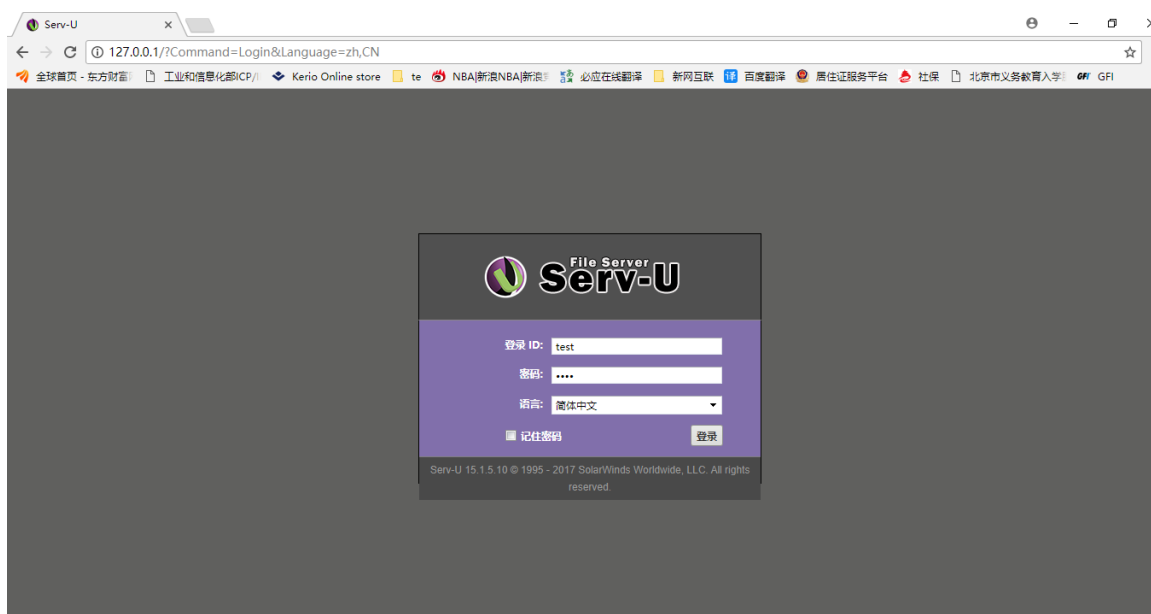
下载地址: <http://www.serv-u.com.cn/xiazai.html>



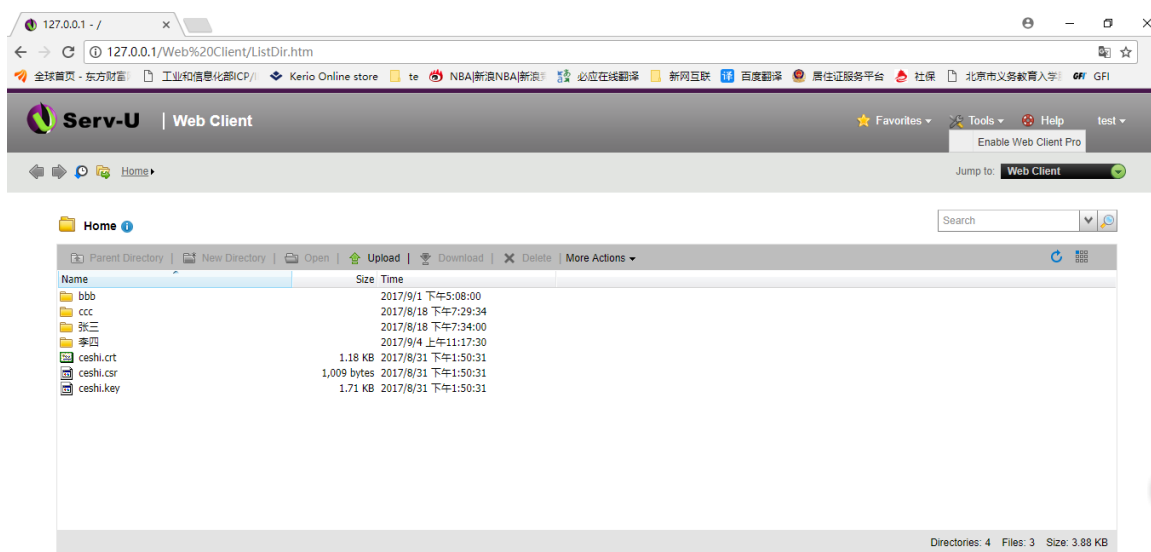
HTTP 方式:

有 **Web 客户端**、**Web Client Pro**、**FTP Voyager JV** 和文件共享四种方式。推荐使用 **Web 客户端**或 **FTP Voyager JV**:

- **Web 客户端**, 优点: 浏览器操作使用方便、无需其它环境支持。



登录界面

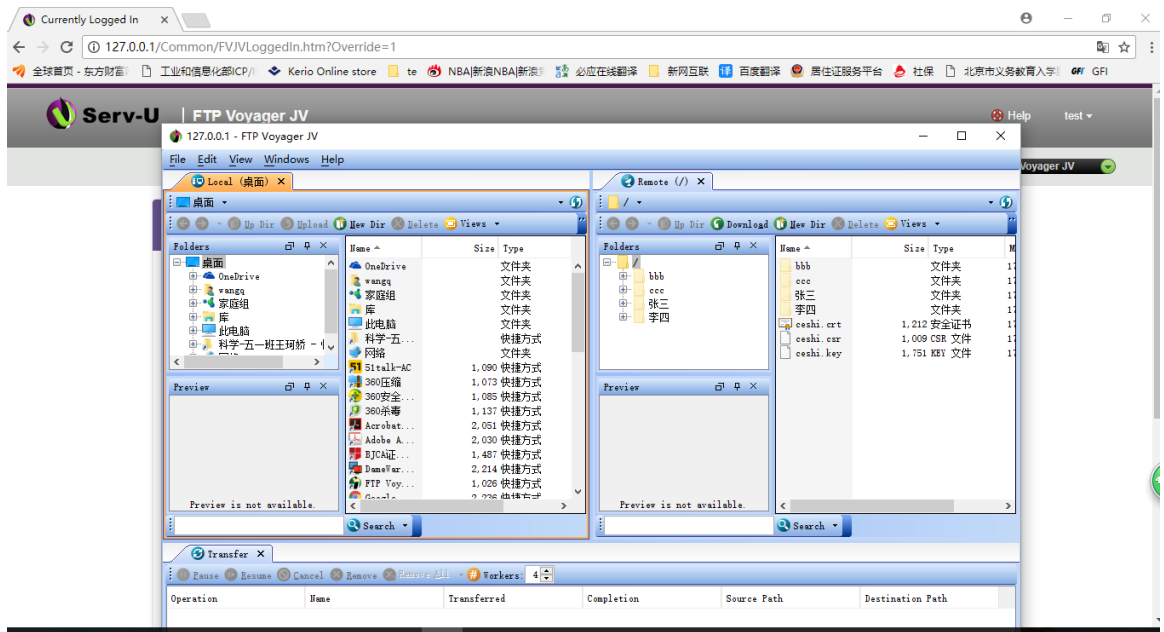


登陆后的使用界面

- **FTP VoyagerJV**（仅限 **MFT** 版本、需要 **JAVA** 环境），优点：
超大文件（单个文件 $\geq 2\text{Gb}$ ）支持、断点续传、多进程支持、
密码在线修改。



登陆界面



登陆后的使用界面